

MOBIL VERKTYGSUPPHÄNGNING

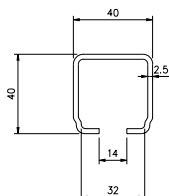
Byggkomponenter

C-profilskena 40x40 mm.



Swedish Cable Trolleys AB
CIBES

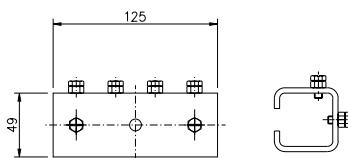
Blad 11-122 2016



C-profilskena

Material: Sendzimirförzinkat stål

Längd, mm:	4000	6000
Vikt, kg:	10,0	15,0
Best.nr:	11 902	11 805
E-nummer:	11 991 50	11 991 51

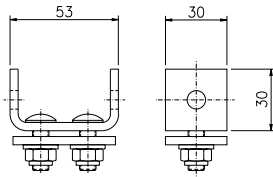
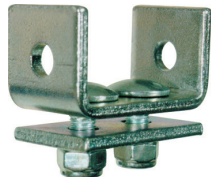


Skarvstycke

Material: Förzinkat stål

Vikt, kg:	0,61
Best.nr:	11 812
E-nummer:	11 991 52

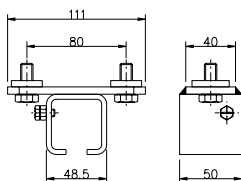
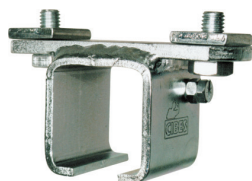
Obehandlat skarvstycke på förfrågan



Ändstopp

Material: Förzinkat stål

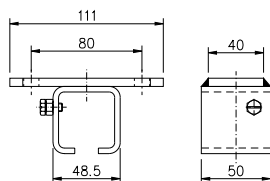
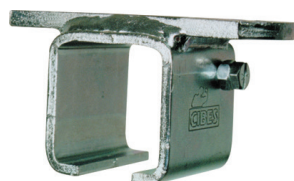
Vikt, kg:	0,16
Best.nr:	11 842
E-nummer:	11 991 60



Takfäste med 4-kantsmutter

Material: Förzinkat stål

Vikt, kg:	0,45
Best.nr:	11 822
E-nummer:	11 991 56



Takfäste

Material: Förzinkat stål

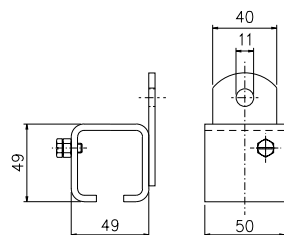
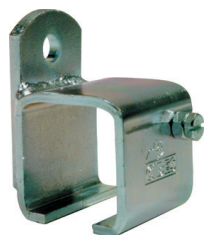
Vikt, kg:	0,36
Best.nr:	11 827
E-nummer:	11 991 54



Swedish Cable Trolleys AB
CIBES

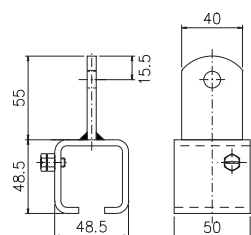


Swedish Cable Trolleys AB
CIBES



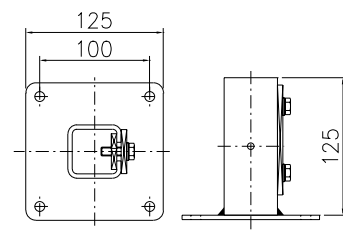
Väggfäste

Material: Förzinkat stål
Vikt, kg: 0,32
Best.nr: 11 832
E-nummer: 11 991 58



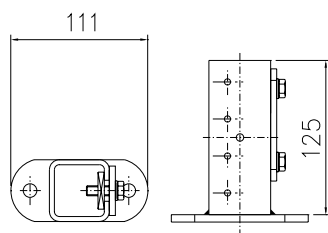
Takfäste med vertikalplatta

Material: Förzinkat stål
Vikt, kg: 0,32
Best.nr.: 11 823



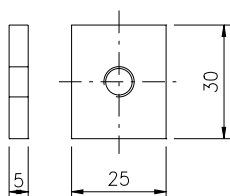
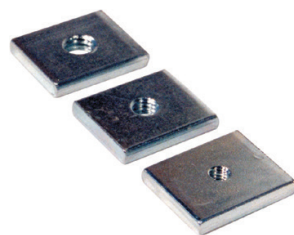
Fot för pelare eller arbetskabiner

Material: Förzinkat stål
Vikt, kg: 1,5
Best.nr.: 11 987



Vinkelfäste för väggmontage

Material: Förzinkat stål
Vikt, kg: 1,0
Best.nr.: 11 989



Separat 4-kantmutter

Material: Förzinkat stål

Best.nr.	Typ	Vikt, kg
11 990	M6	0,028
11 991	M8	0,027
11 992	M10	0,026



Swedish Cable Trolleys AB
CIBES