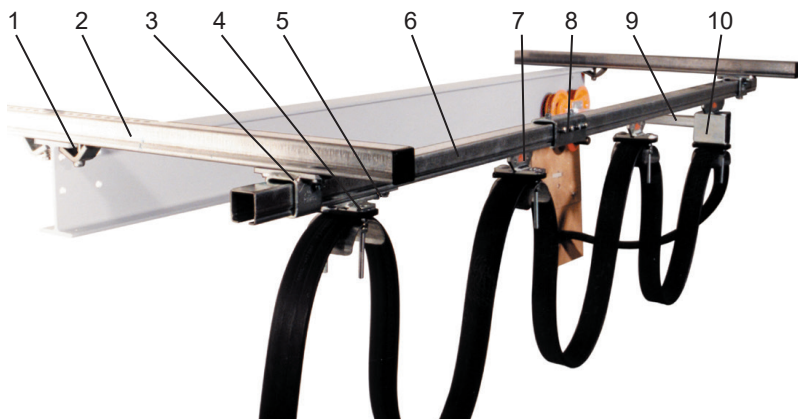


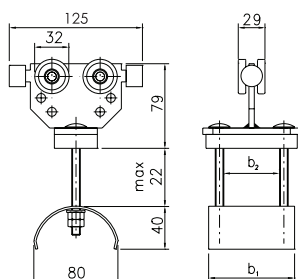
# KABELVAGNAR för C-profilskena 40x40 mm Plattkabel



Blad 11-38 2016



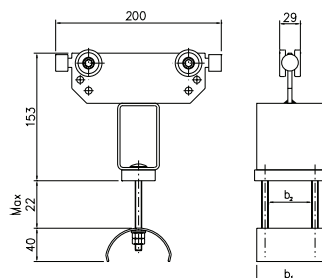
1. Balkklämma
2. Konsol
3. Takfäste
4. Ändklämma
5. Ändstopp
6. C-profilskena
7. Kabelvagn
8. Skarvstycke
9. Medbringare
10. Medbringare



## Fyrhjulig vagn för plattkabel

Material: Stomme och kabelklämma av förzinkat stål  
Hjul med dammtäta kullager  
Klämskydd och buffertar av gummi

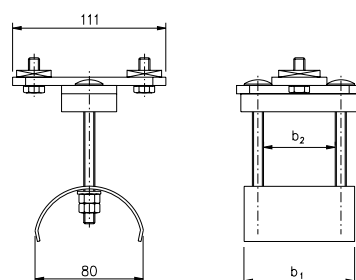
Best.nr	E-nummer	b1 mm	b2 mm	Kabellast, kg	Vikt, kg
11 516	11 991 70	80	52	32	0,80
11 517	11 991 71	100	72	32	0,85
11 518	11 991 72	125	97	32	0,95
11 519	11 991 73	160	132	32	1,10



## Kabelintagarevagn

Material: Stomme och kabelklämma av förzinkat stål  
Hjul med dammtäta kullager  
Klämskydd och buffertar av gummi

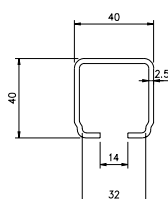
Best.nr	E-nummer	b1 mm	b2 mm	Kabellast, kg	Vikt, kg
11 868	11 991 78	80	52	32	1,20
11 869	11 991 79	100	72	32	1,65
11 870	11 991 80	125	97	32	1,85
11 871	11 991 81	160	132	32	2,10



## Ändklämma

Material: Förzinkat stål  
Klämskydd av gummi

Best.nr	E-nummer	b1 mm	b2 mm	Vikt, kg
11 790	11 991 86	80	52	0,65
11 791	11 991 87	100	72	0,70
11 792	11 991 88	125	97	0,80
11 793	11 991 89	160	132	0,95



## C-profilskena

Material: Sendzimirförzinkat stål

Längd, mm:	4000	6000
Vikt, kg:	10,0	15,0
Best.nr:	11 902	11 805
E-nummer:	11 991 50	11 991 51



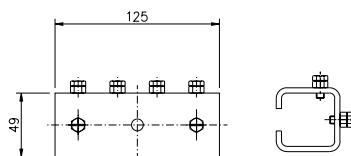
SWEDISH CABLE TROLLEYS AB

Västberga allé 60, 126 30 Hägersten  
Tel: +46 (0)72-402 14 75, Email: order@cibes.se

www.cibes.se



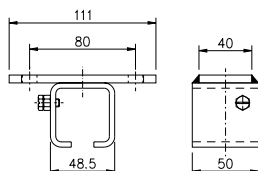
**Swedish Cable Trolleys AB**  
CIBES



#### Skarvstycke

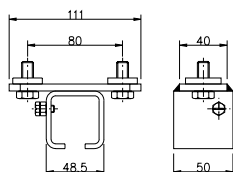
Material: Förzinkat stål  
Vikt, kg: 0,61  
Best.nr: 11 812  
E-nummer: 11 991 52

Obehandlat skarvstycke på förfrågan



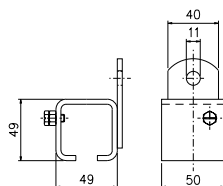
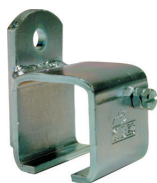
#### Takfäste

Material: Förzinkat stål  
Vikt, kg: 0,36  
Best.nr: 11 827  
E-nummer: 11 991 54



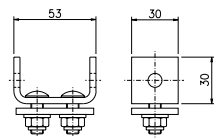
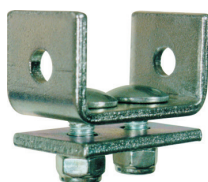
#### Takfäste med 4-kantsmutter

Material: Förzinkat stål  
Vikt, kg: 0,45  
Best.nr: 11 822  
E-nummer: 11 991 56



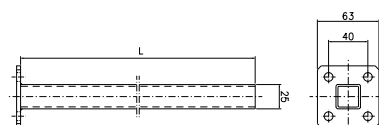
#### Väggfäste

Material: Förzinkat stål  
Vikt, kg: 0,32  
Best.nr: 11 832  
E-nummer: 11 991 58



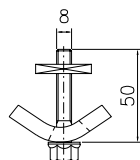
#### Ändstopp

Material: Förzinkat stål  
Vikt, kg: 0,16  
Best.nr: 11 842  
E-nummer: 11 991 60



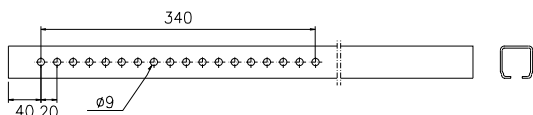
#### Medbringare

Material: Förzinkat stål  
Längd, mm: 400                      630  
Vikt, kg: 0,6                              0,8  
Best.nr: 11 701                      11 702  
E-nummer: 11 990 35                      11 990 36



#### Balkklämma (2 st per konsol)

Material: Förzinkat stål  
Vikt, kg: 0,15  
Best.nr: 11 737  
E-nummer: 11 991 13



#### Konsol

Material: Sendzimirförzinkat stål  
Längd, mm: 800  
Vikt, kg: 2,0  
Best.nr: 11 727  
E-nummer: 11 991 62



**Swedish Cable Trolleys AB**  
CIBES