

KABELVAGNAR I PLAST

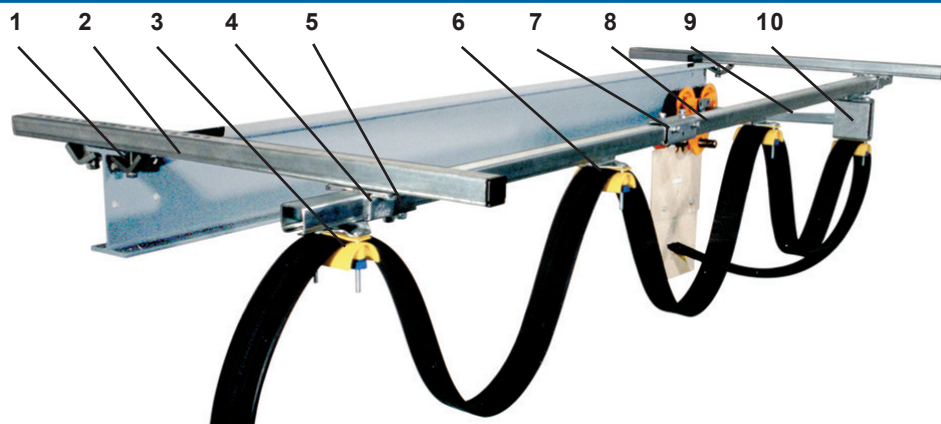
för C-profilskena 30x32 mm

Plattkabel

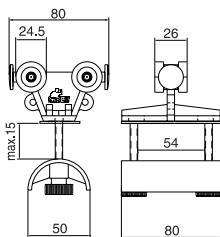


Swedish Cable Trolleys AB
CIBES

Blad 11-25 2016



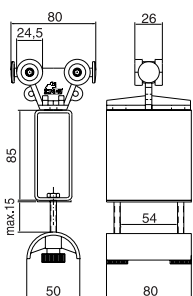
1. Balkklämma
2. Konsol
3. Ändklämma
4. Takfäste
5. Ändstopp
6. Kabelvagn
7. Skarvstycke
8. C-profilskena
9. Medbringare
10. Kabelintagarvagn



Fyrhjulig vagn för plattkabel

Material: Stomme av polyamid
Axel i stål

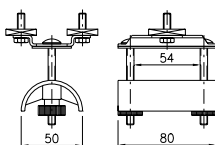
Hjul:	Polyamid	Förzinkat stål
Kabellast, kg:	6	15
Vikt, kg:	0,11	0,17
Best.nr:	11 310	11 309
E-nummer:	11 991 19	11 991 35



Kabelintagarvagn

Material: Stomme av polyamid
Axel i stål
Intagare av PVC

Hjul:	Polyamid	Förzinkat stål
Kabellast, kg:	6	15
Vikt, kg:	0,16	0,22
Best.nr:	11 765	11 766
E-nummer:	11 991 25	11 991 27

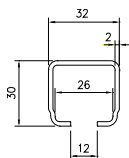


Ändklämma

Material: Polyamid, förzinkat stål
Vikt, kg: 0,2
Best.nr: 11 780
E-nummer: 11 991 24

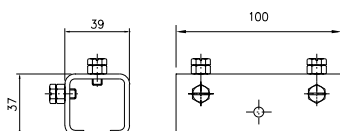


Swedish Cable Trolleys AB
CIBES



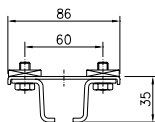
C-profilskena

Material:	Sendzimirförzinkat stål	
Längd, mm:	4000	6000
Vikt, kg:	6,2	9,3
Best.nr:	11 900	11 801
E-nummer:	11 991 05	11 991 06



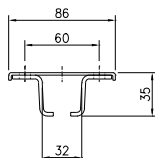
Skarvstycke

Material:	Förzinkat stål
Vi kt, kg:	0,28
Best. nr:	11 810
E-nummer:	11 991 07



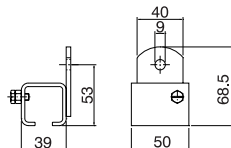
Takfäste med 4-kant mutter

Material:	Förzinkad plåt
Vikt, kg:	0,24
Best.nr:	11 820
E-nummer:	11 991 14



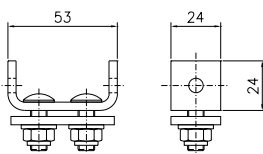
Takfäste

Material:	Förzinkad plåt
Vikt, kg:	0,16
Best.nr:	11 825
E-nummer:	11 991 17



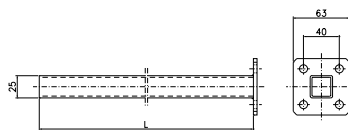
Väggfäste

Material:	Förzinkat stål
Vikt, kg:	0,20
Best.nr:	11 830
E-nummer:	11 991 18



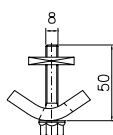
Ändstopp

Material:	Förzinkat stål
Vikt, kg:	0,13
Best.nr:	11 841
E-nummer:	11 991 16



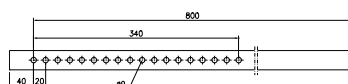
Medbringare

Material:	Förzinkat stål	
Längd, mm:	400	630
Vikt, kg:	0,6	0,8
Best.nr:	11 701	11 702
E-nummer:	11 990 35	11 990 36



Balkklämma (2 st per konsol)

Material:	Förzinkat stål
Vikt, kg:	0,15
Best.nr:	11 737
E-nummer:	11 991 13



Konsol

Material:	Sendzimirförzinkat stål	
Längd, mm:	800	
Vikt, kg:	1,25	
Best.nr:	11 723	
E-nummer:	11 991 12	

