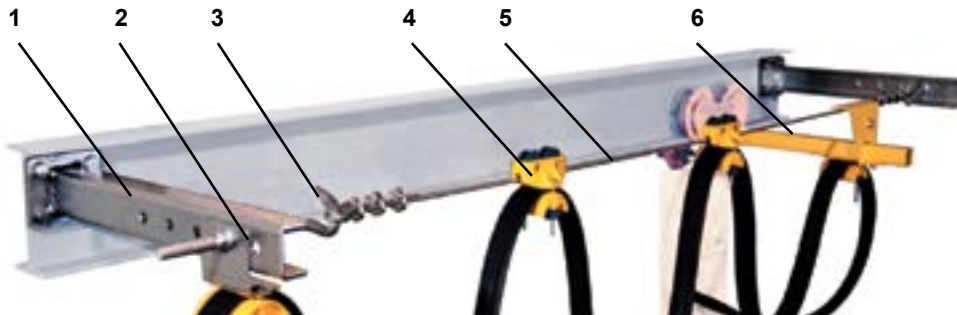
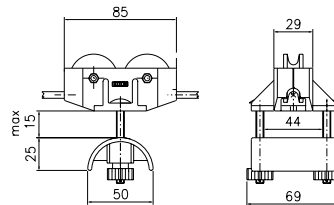


# KABELVAGNAR för 6 mm bärlina Plattkabel



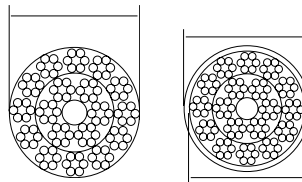
1. Fäste för bärlina
2. Ändklämma
3. Spännskruv
4. Kabelvagn
5. Bärlina
6. Kabelintagarevagn



## Tvåhjulig vagn för plattkabel

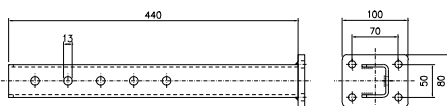
Material: Polyamid i hjul och kabelklämma  
Polypropylen i stomme  
Stål i axlar

Kabellast, kg: 6  
Vikt, kg: 0,10  
Best.nr: 11 236  
E-nummer: 11 990 60



## Bärlina

Material:	Förzinkad stål stål vajer	Plastöverdragen stål vajer
Vikt, kg:	0,12	0,10
Best.nr:	11 740	11 741
E-nummer:	11 990 51	11 990 52



## Fäste för bärlina

Material: Förzinkat stål  
Vikt, kg: 2,1  
Best.nr: 11 720  
E-nummer: 11 990 40

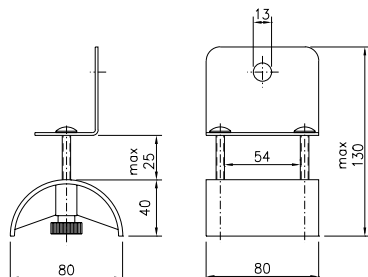


## Spännskruv med kaus och linlås

Material: Förzinkat stål  
Vikt, kg: 0,25  
Best.nr: 11 735  
E-nummer: 11 990 46

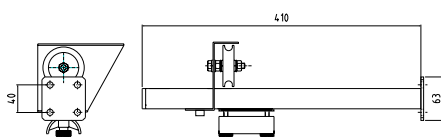


**Swedish Cable Trolleys AB**  
CIBES



#### Ändklämma med plåt

Material: Föorzinkat stål/Polyamid  
Vikt, kg: 0,22  
Best.nr: 11 733  
E-nummer: 11 990 64



#### Kabelintagare

Material: Gullackerat stål i stomme och medbringare  
Polystyrol i hjul  
Polyamid i kabelklämma  
Stål i axel  
Vikt, kg: 1,22  
Best.nr: 11 708  
E-nummer: 11 990 63



**Swedish Cable Trolleys AB**  
CIBES