

# GUMMIBUFFERTAR (KRANBUFFERT)

## Typ BS



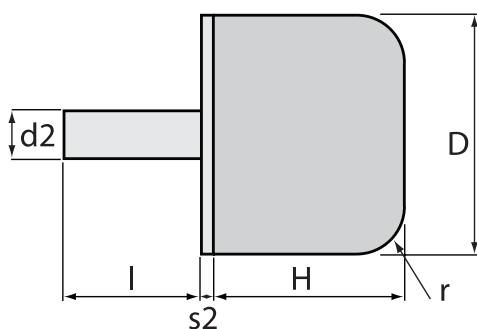
Swedish Cable Trolleys AB  
CIBES

Blad 20-100 2016

Tidigare Blad 20-130

### Material:

Gängad bult: Förzinkat stål. Dämpmassa: NR/SBR. Hårdhet: 70° Shore A.



### Tekniska data Typ BS

Mått								
Best. nr	D mm	H mm	d2 mm	l mm	r mm	s2 mm	F <sup>1)</sup> kN	W <sup>2)</sup> J
20.104	40	32	M8	28	8	2	15	70
20.105	50	40	M10	28	10	2	24	140
20.106	63	50	M10	28	12,5	3	37,5	280
20.108	80	63	M12	37	16	3	60	560
20.110	100	80	M12	36	20	4	95	1120
20.112	125	100	M16	36	25	4	150	2240
20.116	160	125	M16	44	32	6	240	4400
20.120	200	160	M20	44	40	6	375	8800
20.125	250	208	M20	47	50	8	400	12500

<sup>1)</sup> F = Ändkraften vid 50% infjädring.

<sup>2)</sup> W = Energiupptagningsförmågan vid 50% (=max) infjädring.



Swedish Cable Trolleys AB  
CIBES